



GRUPO
JOMIBA

MANGUITO JOMIBA 553



Manguito de soldador fabricada 100% en cuero serraje vacuno.

Cosido con hilo de Kevlar®

NORMATIVA

CE
CAT - II

EN ISO 13688:2013
/A1:2021

EN ISO 11611:015



CLASE 2 (A1)

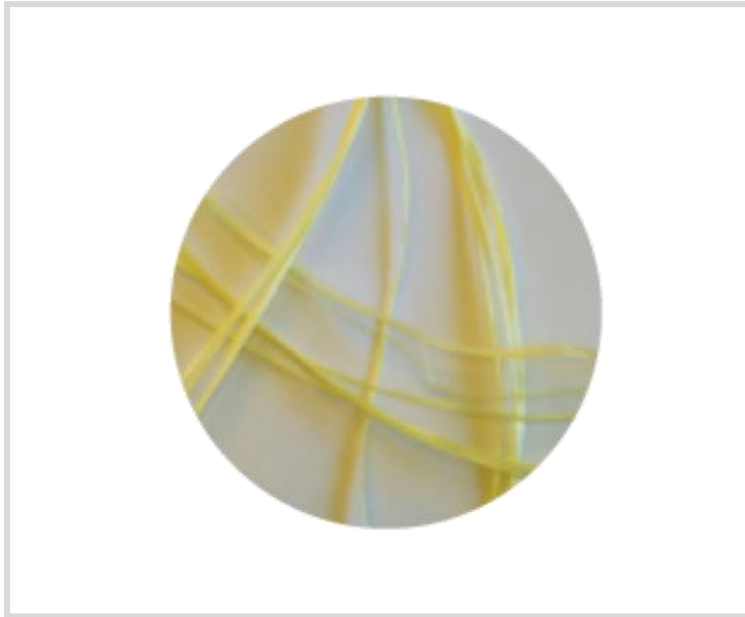
Índice de transferencia calor – Calor radiante	Pequeñas salpicaduras de metal fundido
CLASE 2 RHT124 ≥ 16s	CLASE 2 25 ≤ Gotas

DESCRIPCIÓN

PROTEGE DESDE LA MUÑECA HASTA EL CODO

Ropa de protección utilizada durante el soldeo y procesos afines.

- Ajustable con puño elástico en ambos extremos – En tejido de Kevlar®.
- Cosido con hilo de Kevlar®.
- Las prendas no deben llevarse con otras prendas debajo de las mismas, que no sean ignifugas y/o de material termofusible.
- El aislamiento eléctrico que proporciona la ropa se reducirá si esta mojada, sucia o empapada de sudor.
- Esta prenda no protege cuello, cabeza, extremidades inferiores, manos y pies y parte superior de los brazos.



USOS RECOMENDADOS

- . Breve contacto con una pequeña llama
- . Focos de calor radiante de potencia menor o igual a 20Kw/m²
- . Pequeñas salpicaduras de metal fundido durante operaciones y técnicas conexas

NO RECOMENDADOS

La prenda tiene que llevarse juntamente con una prenda que cubra las extremidades inferiores frente a los mismos riesgos y como mínimo los mismos niveles que este EPI

CARACTERÍSTICAS

MATERIALES

COLORES

GROSOR

TALLAS

EMBALAJE

Cuero serraje
vacuno /tejido kevlar®



1,2 – 1,4 mm

única

Ud./Caja: 25

Emb. /Individual: 1 ud

ACCESO A WEB



REF. 553	MANGUITO 553	
LONGITUD (CM)	PERIMETRO (CM)	PERIMETRO MUÑECA (CM)
44,0	36,0	20,0



GRUPO
JOMIBA

MANGA JOMIBA 553



Manga de soldador confeccionada em couro 100% couro bovino.

Costurado com linha de Kevlar®.

REGULAMENTOS

CE
CAT - II

EN ISO 13688:2013
/A1:2021

EN ISO 11611:015



CLASE 2 (A1)

Índice de transferência de calor – Calor radiante	Pequenos respingos de metal fundido
AULA 2 RHTI24 ≥ 16s	AULA 2 25 ≤ Gotas

DESCRIÇÃO

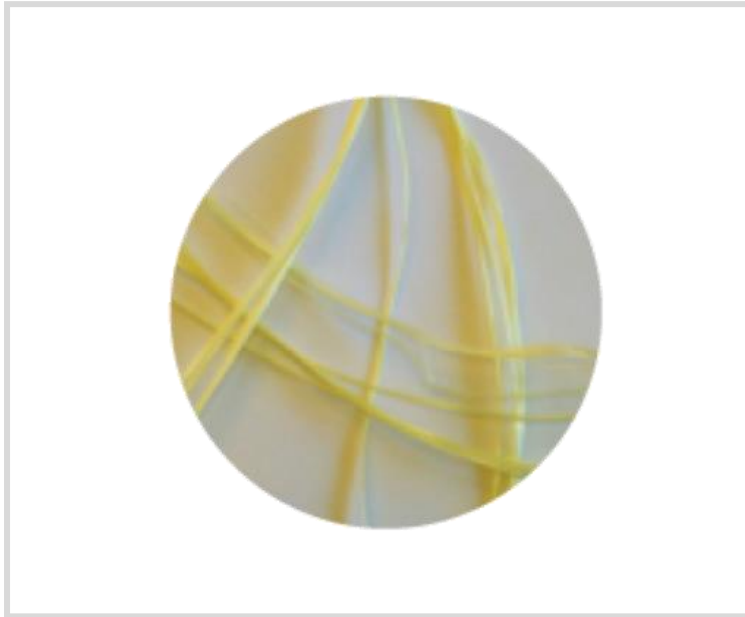
PROTEGE DO PULSO AO COTOVELO

Roupas de proteção usadas durante soldagem e processos relacionados.

- Ajustável com punho elástico em ambas as extremidades – em tecido de Kevlar®.
- Costurado com linha Kevlar®.
- As roupas não devem ser usadas com outras peças de roupa por baixo que não sejam retardadoras de Chamas e/ou feitas de material termofusível.
- O isolamento eléctrico proporcionada pela roupa será reduzido se esta estiver molhada, suja ou Encharcada de suor.
- Esta vestimenta não protege o pescoço, a cabeça, as extremidades inferiores, as mãos e os pés e os braços.



GRUPO
JOMIBA



USOS RECOMENDADOS

- . Breve contato com uma pequena chama.
- . Fontes de calor radiante de potencia menor ou igual a 20Kw/m2
- . Pequenos salpicos de metal fundido durante operações e técnicas relacionadas

NÃO RECOMENDADO

A vestimenta deve ser usada junto com uma vestimenta que cubra as extremidades inferiores contra os mesmos riscos e pelo menos os mesmos níveis deste EPI.

CARACTERÍSTICAS

MATERIAIS

CORES

GROSSURA

TAMANHOS

EMBALAGEM

Couro de vaca
divido /tecido kevlar®



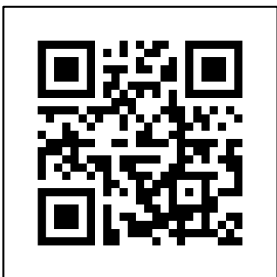
1,2 – 1,4 mm

única

Ud. / caixa: 25

Emb. /Individual: 1 ud

ACESSAR SITE



REF. 553	MANGA 553	
COMPRIMENTO (CM)	PERÍMETRO (CM)	PERÍMETRO DE PULSO (CM)
44,0	36,0	20,0

Tel: +34 941 34 03 14

jomiba@jomiba.com

www.jomiba.com