



GRUPO
JOMIBA

GUANTE JOMIBA 916 RPPV



Guante piel serraje crupón vacuno con refuerzo en media palma. Forrado totalmente. Cosido con hilo de Kevlar® - Soldadura MIG (Tipo A).

NORMATIVA

CE
CAT - II

EN 388:2016
+A1:2018



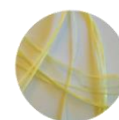
4 1 4 4 X

EN 407:2020



4 1 3 2 4 X

EN 12477:2001+A1:2005
(Tipo A)



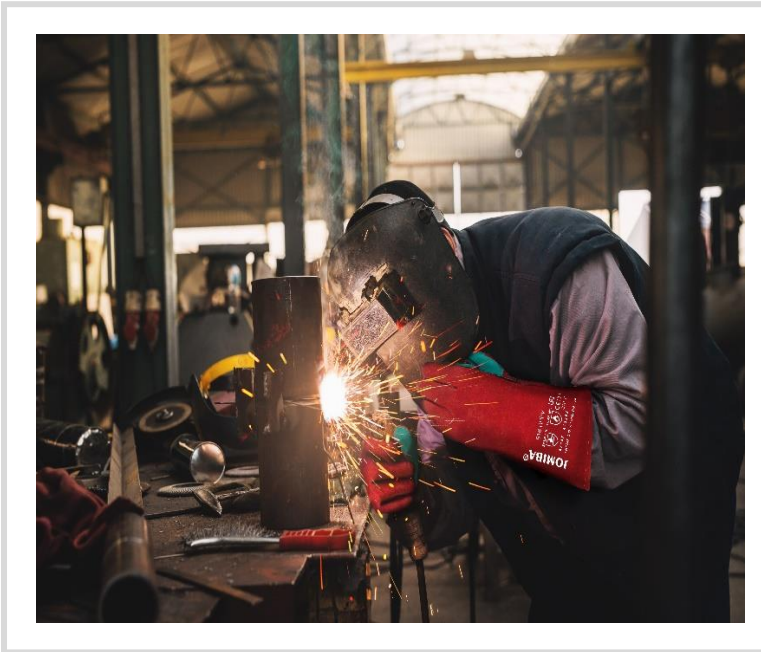
HILO KEVLAR®

DESCRIPCIÓN

- Forrado totalmente en su interior palma y dorso (en algodón) – Longitud del guante 40 cm.
- Protector de costuras entre los dedos/con refuerzo en pulgar, índice y media punta.
- Cosido con hilo de kevlar®, resistente al corte y a la llama mayor durabilidad.
- Excelente resistencia a la abrasión, desgarró y punzonado (nivel 4).
- Resistente al calor por contacto: (nivel 1) a 100°C durante ≥ 15 s.
- Buen comportamiento a la llama, al calor por contacto y al calor radiante, y a las pequeñas salpicaduras de metal fundido.
- Cumple con la Norma EN 12477:2001+A1:2005 de guantes de protección para soldadura (Tipo A).
- No aptos para trabajos con humedad



GRUPO
JOMIBA



USOS RECOMENDADOS



Astilleros navales

Industrias aeronáuticas

Trabajos de soldadura en general

Trabajos mecánicos

CARACTERÍSTICAS

MATERIALES	COLORES	GROSOR	TALLAS	LONGITUD	EMBALAJE
Piel serraje vacuno / Hilo de Kevlar®	 	1,20 mm	10	40 cm	Pares / Caja: 60 Pares / Paq: 12

DESCARGAR CATÁLOGO



Tel: +34 941 34 03 14

jomiba@jomiba.com

www.jomiba.com