

# Ficha Técnica



**MODELO: LCZ 9602T A**

DESCRIPCIÓN DE LA PRENDA

REGLAMENTO (UE) 2016 / 425

**CAZADORA BICOLOR DE ALTA VISIBILIDAD / CON MANGAS DESMONTABLES.**

**TEJIDO EXTERIOR:**

- 100% Poliéster Oxford con recubrimiento de poliuretano (PU).

**TEJIDO INTERIOR:**

- 100% poliéster guateado con respunteados en rombos.

Bandas en tejido retrorreflectante a la altura del pecho en mangas y hombros / cuello redondo, puños y cintura confeccionados en tejido de punto con elastano / dos bolsillos laterales y uno interior (con velcro) + un bolsillo lateral (con cremallera) / respiradero bajo axilas - cierre con cremallera central con tirador.



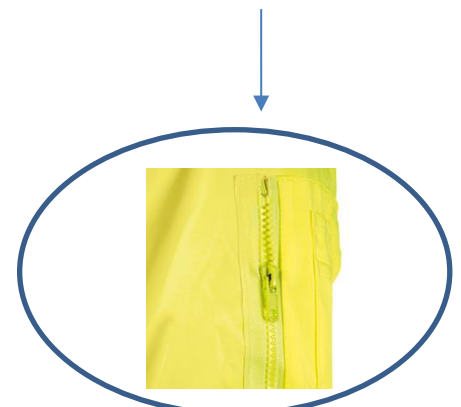
DETALLE CUELLO REDONDO  
TEJIDO DE PUNTO CON ELASTANO



MANGA INTERIOR  
100 % POLIESTER GUATEADO



DETALLE  
EN LA MANGA



## ESPECIFICACIONES TÉCNICAS

### CICLOS DE LAVADO



Lavar a 30°C  
Max 5x



No usar lejía



No planchar



No usar secadora



No lavar en seco

### TALLAS

XS, S, M, L, XL, XXL, XXXL

### EMBALAJE

10 Uds. / caja  
1 Ud / emb. individual

### COLOR

amarillo  
marino



### CATEGORIA

**CE:** Esta Prenda cumple con los requisitos legales y técnicos en materia de seguridad según la "Legislación Europea"

**CAT - I:** Reglamento (UE) 2016 / 425 definido como "Riesgos distintos de los especificados en las categorías I y II".

Esta prenda se ha fabricado siguiendo las exigencias del Reglamento (UE) 2016/425.

Según la Norma EN ISO 13688.2013/A1:2021 - (Ropa de protección. Requisitos generales).

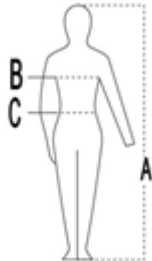
EN ISO 20471:2013+A1:2016 - (Ropa de alta visibilidad. Métodos de ensayo y requisitos).

### NORMATIVA



CAT - II

EN ISO 13688:2013/A1:2021



EN ISO 20471:2013+A1:2016



1



### NIVELES DE PRESTACIÓN

TALLAS	ALTURA (A)	PECHO (B)	CINTURA (C)
XS	158-164	88-94	96-102
S	164-170	94-102	102-108
M	170-176	102-110	108-116
L	176-182	110-116	116-122
XL	182-188	116-122	122-128
XXL	188-194	122-130	128-134
XXXL	194-200	130-138	134-140

### Superficies mínimas de cada material en m<sup>2</sup>

Tipo de material	Ropa de clase 3	Ropa de clase 2	Ropa de clase 1
De fondo	0.80 m <sup>2</sup>	0.50 m <sup>2</sup>	0.14 m <sup>2</sup>
Retroreflectante	0.20 m <sup>2</sup>	0.13 m <sup>2</sup>	0.10 m <sup>2</sup>
Material Combinado	--	--	0.20 m <sup>2</sup>

DESCARGAR CATÁLOGO



+34 941 34 03 14

[jomiba@jomiba.com](mailto:jomiba@jomiba.com)

[www.jomiba.com](http://www.jomiba.com)