



GRUPO  
**JOMIBA**

# GUANTE JOMIBA WINTERGRIP



Guante sin costuras /soporte de poliéster de alta elasticidad recubiertos parcialmente hasta los nudillos de espuma de látex microporosa. Forro interior tejido rizo acrílico cepillado.

## NORMATIVA

CE  
CAT - II

EN 388:2016  
+A1:2018

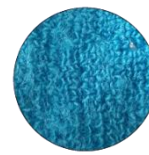


2 2 3 2 X

EN 511:2006



1 2 0



Tejido  
rizo acrílico  
cepillado.



## DESCRIPCIÓN

### GUANTES PARA AMBIENTES FRIOS:

- Resistente al frío con forro interior en tejido rizo acrílico cepillado mantiene las manos aisladas y calientes en ambientes fríos hasta 0º C aislamiento en condiciones frías, buen agarre.
- Soporte en poliéster de alta elasticidad con recubrimiento parcial hasta los nudillos de espuma de látex microporosa.
- Impermeable en las zonas donde el guante este cubierto (palma y dorso hasta los nudillos) mayor estanqueidad.
- Buena resistencia al desgarro (nivel 3) mayor durabilidad.
- Flexible y confortable proporcionando un buen tacto, resistente al frío convectivo (nivel 1) y frío por contacto (nivel 2).
- Aptos para entornos secos y húmedos y buena capacidad de absorción y de agarre con aceite.
- Dedo pulgar totalmente recubierto para una protección adicional en una zona expuesta a golpes y cortes.



GRUPO  
**JOMIBA**



## USOS RECOMENDADOS

Almacenamiento en frío

Construcciones al aire libre

Trabajo de campo y transporte

Reciclado y recogida de basuras

Para trabajos en carretera y exteriores donde la climatología sea fría.

## CARACTERÍSTICAS

MATERIALES	COLORES	GALGA	TALLAS	LONGITUD	RIBETES	EMBALAJE
Poliéster de alta elasticidad/ + espuma de látex microporosa/ tejido rizo acrílico cepillado		13	8	24 cm		Pares / Caja: 60
			9	25 cm		Pares/ Paq: 5
			10	26 cm		Emb. / Individual

## DESCARGAR CATÁLOGO



Tel: +34 941 34 03 14

[jomiba@jomiba.com](mailto:jomiba@jomiba.com)

[www.jomiba.com](http://www.jomiba.com)